



開催期日 2025年12月13日（土）、14日（日）

※荒天中止、小雨決行

12月13日（土）

受付・開会式 場所

【80km、140kmコース】

熊本県苓北町・富岡港（熊本県天草郡苓北町富岡 2 7 1 1－4 7）

12月14日（日）

受付・開会式 場所

【80kmコース】

上天草市役所 姫戸統括支所（熊本県上天草市姫戸町姫浦 3 3 8 4－5）

主 催 VISITあまくさプロジェクト実行委員会
協 力 あまいちサイクリングクラブ、天草地域サイクルツーリズム推進協議会、（一社）熊本県自転車競技連盟、
熊本県サイクリング協会
企画・運営 株式会社LocalGain

コース ・ 12/13 80kmコース：富岡港→本渡港→新和町体育館→宮地岳かかしの里→下田温泉→富岡港
・ 12/13 140Kmコース：富岡港→本渡港→新和町体育館→*ここからは140kmコース→下田温泉→富岡港
・ 12/14 80kmコース：姫戸地域振興センター
※本大会は走行タイムを競うレースではありません。
※各エイドにて参加の人数チェックを行いますので、確実にお立ち寄りください。

スケジュール

【12/13（土）】	2025年12月13日（土）	
	時刻	スケジュール
	06:00～	140km、80km 受付（ゼッケンお渡し）
	6:30	140km 受付終了
	6:40	140km コース概要・注意事項説明&セレモニー
	7:00	140km スタート（ウェーブスタート15名×2グループ）
	7:45	80km 受付終了
	8:00	開会式
	8:30	80km スタート（ウェーブスタート20名×10グループ）

16:30	80km フィニッシュ制限時刻	
17:00	140km フィニッシュ制限時刻	

【12/14（日）】	2025年12月14日(日)	
	時刻	スケジュール
	07:00～	受付（ゼッケンお渡し）
	7:45	受付終了
	8:00	開会式
	8:30	80km スタート（ウェーブスタート20名×10グループ）

16:30	80km フィニッシュ制限時刻	

12月13日（土）下島コース

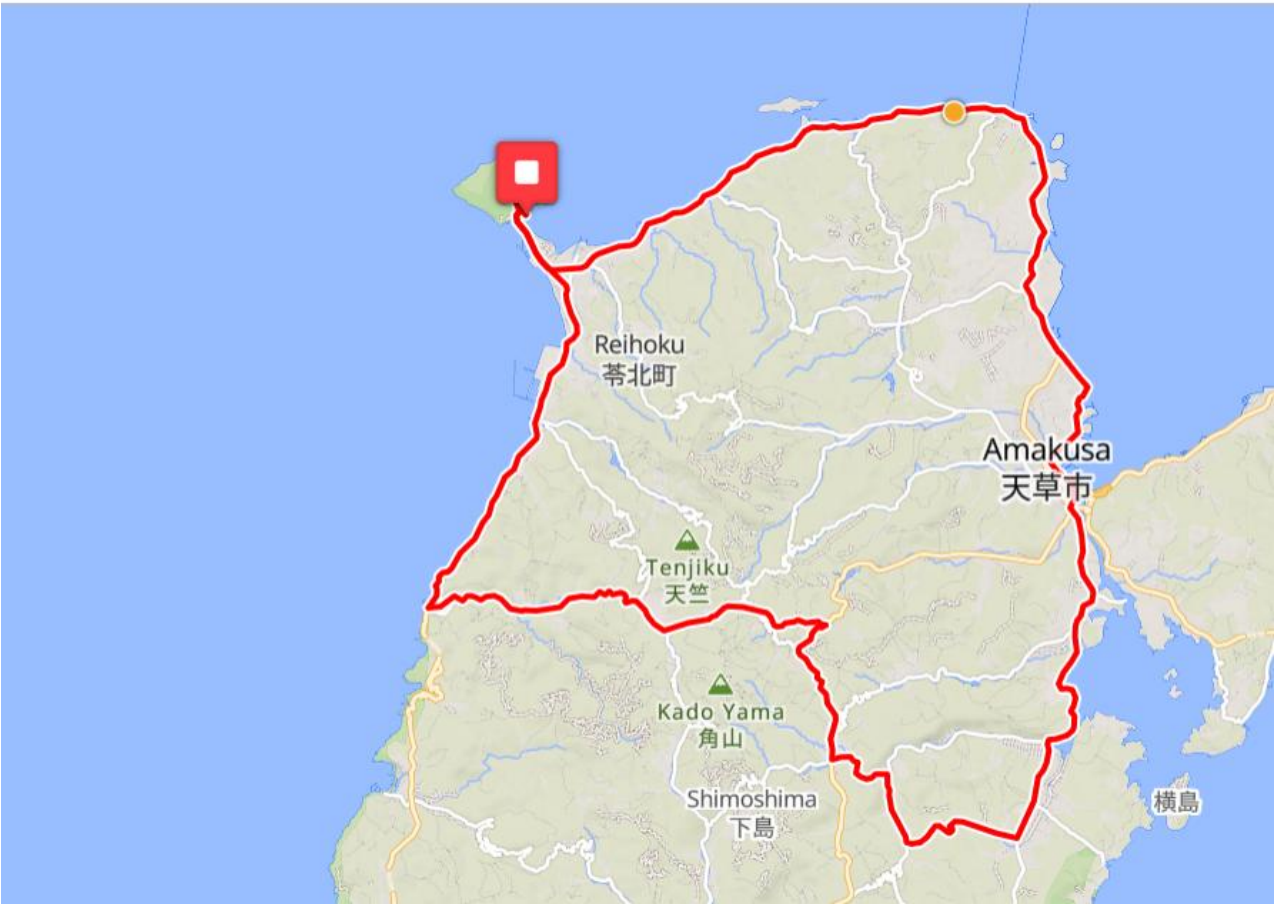
AGF140キロコース 右回り1110修正

[View Full Version](#) [Send to Device](#) 88.9 mi +4,884 ft / -4,880 ft



AGF 下島 富岡港スタート～富岡城経由ルート1110更新

[View Full Version](#) [Send to Device](#) 83.5 km +943 m / -943 m



12/13 140 kmコース 約143km

- スタート：富岡港（苓北町）
- ↓
- AS1：本渡港（天草市）：31km
- ↓
- AS2：新和体育館（新和町）：43km
- ↓
- AS4：下田温泉（天草町下田）：130km
- ↓
- フィニッシュ：富岡港（苓北町）：143 km

12/13 80 kmコース 約83km

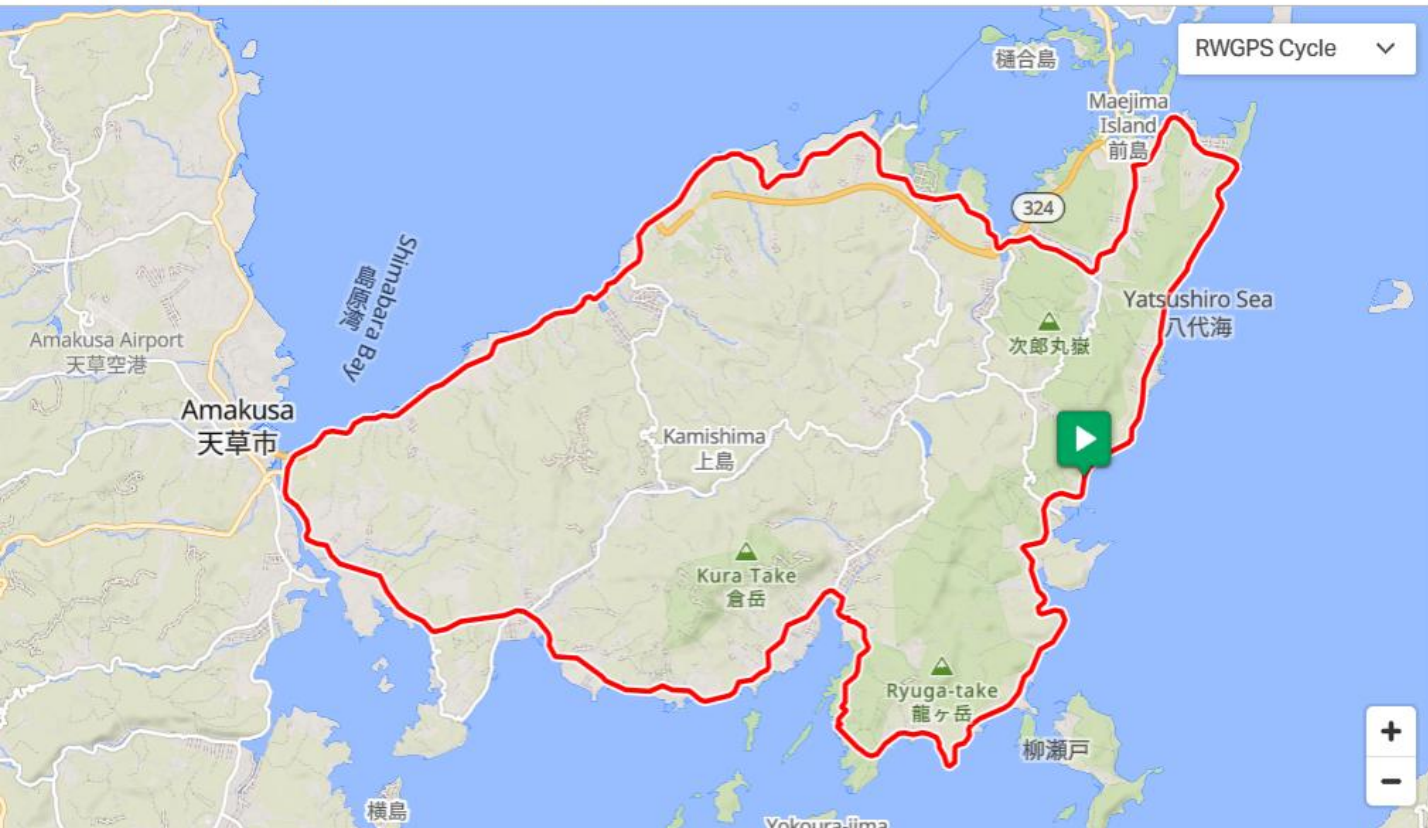
- スタート：富岡港（苓北町）
- ↓
- AS1：本渡港（天草市）：31km
- ↓
- AS2：新和体育館（新和町）：43km
- ↓
- AS3：かかしの里（宮地岳町）：51km
- ↓
- AS4：下田温泉（天草町下田）：70km
- ↓
- フィニッシュ：富岡港（苓北町）：83km

12月14日（日）上島コース

AGF 12/14上島左回り 2025.10.29

View Full Version Send to Device 80.5 km +977 m / -976 m

 **RIDE**
WITH GPS



12/14 80kmコース 約80 km

スタート：姫戸地域振興センター（上天草市姫戸）



AS1：松島支所（上天草市）：13km



AS2：リップルランド（天草市有明町）：30km



AS3：河童口マン館（上天草市栖本町）：51km



AS4：大道港（上天草市龍ヶ岳町）：68km



フィニッシュ：姫戸地域振興センター（上天草市姫戸）：80km

12/13 ウェーブスタートリスト
140 k mコース 7時スタート 3分間隔
グループ1 7時00分 スタート
N0.1401~1415
グループ2 7時03分 スタート
N0.1416~1430

80kmコース 8時半スタート3分間隔
グループ1 8時30分 スタート
N0.1~20
グループ2 8時33分 スタート
N0.21~30
グループ3 8時36分 スタート
N0.41~60
グループ4 8時39分 スタート
N0.61~80
グループ5 8時42分 スタート
N0.81~100
グループ6 8時45分 スタート
N0.101~120
グループ7 8時48分 スタート
N0.121~141

12/14 ウェーブスタートリスト

80kmコース 8時半スタート3分間隔

グループ1 8時30分 スタート

N0.1~20

グループ2 8時33分 スタート

N0.21~30

グループ3 8時36分 スタート

N0.41~60

グループ4 8時39分 スタート

N0.61~80

グループ5 8時42分 スタート

N0.81~100

グループ6 8時45分 スタート

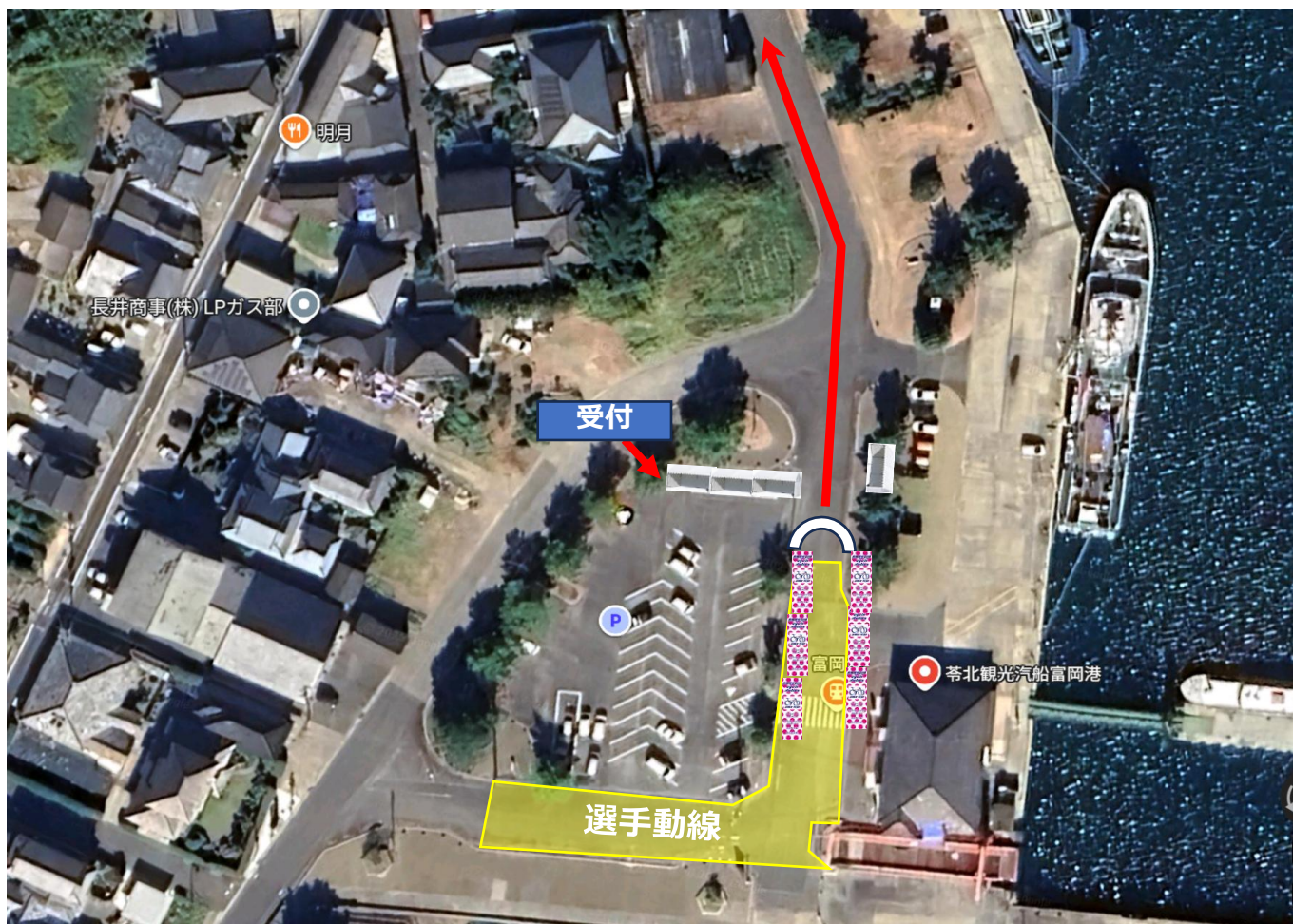
N0.101~120

グループ7 8時48分 スタート

N0.121~130

12月13日（土）下島コース

会場案内 富岡港：〒863-2507 熊本県天草郡苓北町富岡
<https://maps.app.goo.gl/EnnoCvjnC2SqYQFC8>



12月13日（土）下島コース

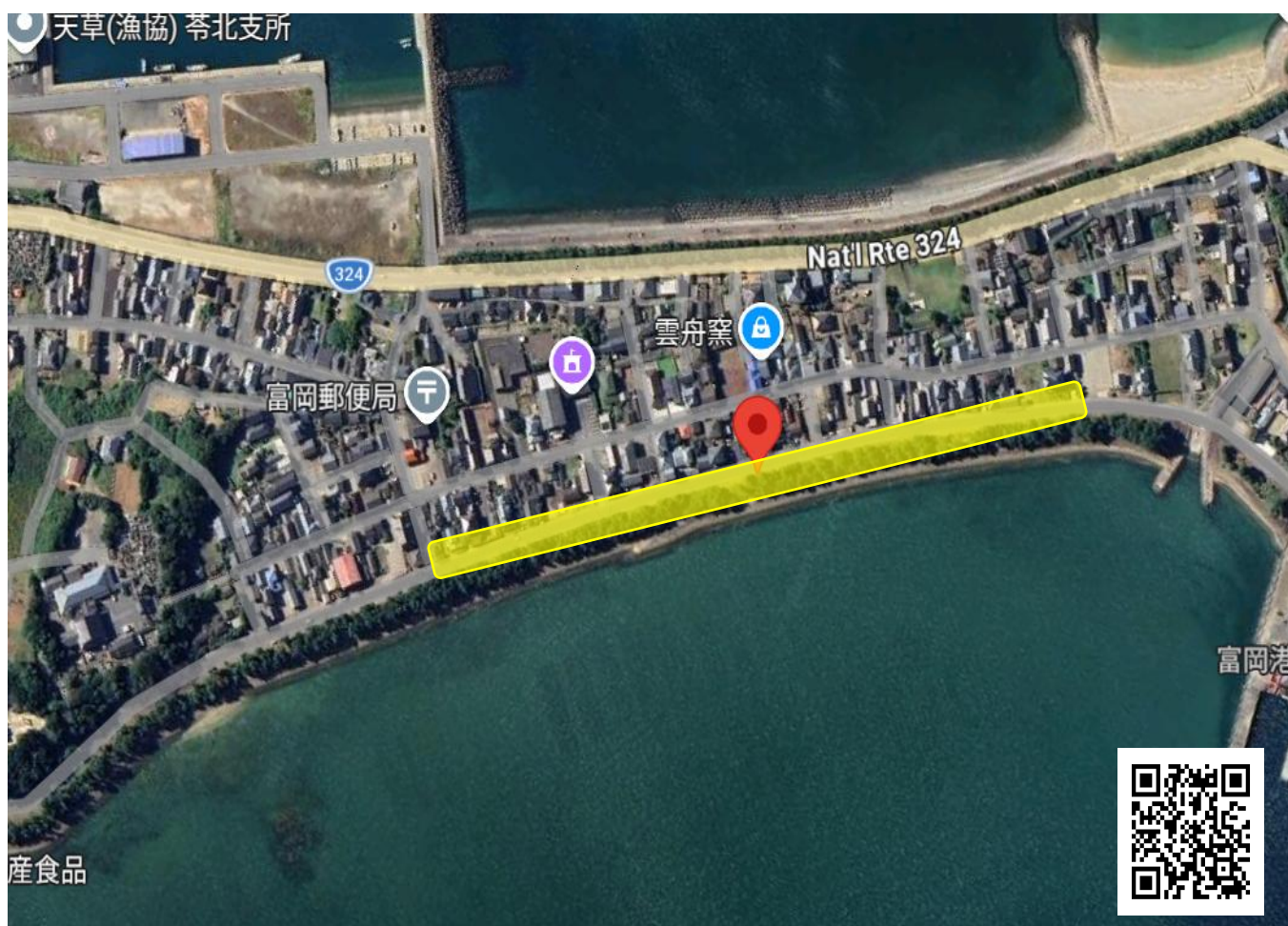
140km参加者駐車場

富岡海水浴 <https://maps.app.goo.gl/4H4P8kZEcz4LRGDx7>



80km参加者駐車場

富岡東海岸 松林前：〒863-2507 熊本県天草郡苓北町富岡
<https://maps.app.goo.gl/yDehNzyGf5fccijF8>



140KM コース 駐車場

富岡海水浴場駐車許可証

**入場の際および駐車中はこの駐車証を
ダッシュボードの上など、外から
見やすい位置に必ず掲示してください。**

***当日は必ずご持参ください。**
(お忘れの方は、駐車できません)
***スムーズにご入場いただけるよう 予めの掲示にご協力をお願いします。**



駐車可能エリア

*道路にはみ出ないように駐車してください

駐車証

必ずプリントアウトして、お持ちください



駐車証

必ずプリントアウトして、お持ちください

80KM/h 又 駐車場

富岡東海岸松林前駐車許可証

入場の際および駐車中はこの駐車証を
ダッシュボードの上など、外から
見やすい位置に必ず掲示してください。

＊当日は必ずご持参ください。
（お忘れの方は、駐車できません）
＊スムーズにご入場いただけるよう**予め**の掲示にご協力をお願いします。



駐車可能エリア



A1 本渡港

<https://maps.app.goo.gl/brFCyDkLRh8Pwmwa8>

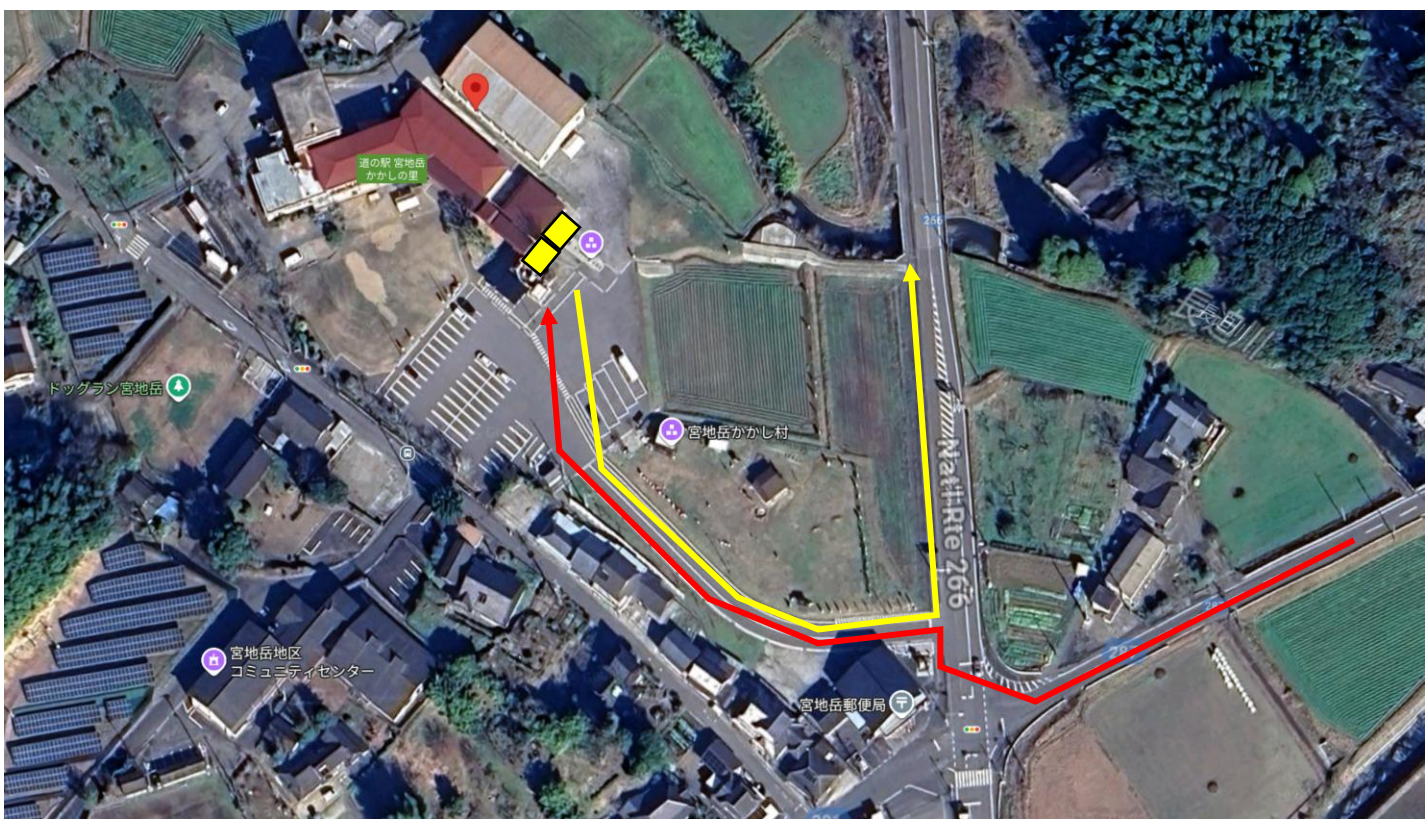


A2 新和町体育館

<https://maps.app.goo.gl/nSKLCMWS8YumdA3g6>



A3 かかしの里 <https://maps.app.goo.gl/fZr29ZKizAbXNe5J6>



A4 下田温泉 <https://maps.app.goo.gl/dw1FYur6nwtPRHvJ6>



12月14日（日）上島コース

会場案内 姫戸地域振興センター：〒866-0101 熊本県上天草市姫戸町姫浦 3 3 8 4
<https://maps.app.goo.gl/fZr29ZKizAbXNe5J6>



駐車証

必ずプリントアウトして、お持ちください

姫戸地域振興センター

駐車許可証

入場の際および駐車中はこの駐車証を
ダッシュボードの上など、外から
見やすい位置に必ず掲示してください。

*当日は必ずご持参ください。
(お忘れの方は、駐車できません)
*入ムースにご入場いただけるよう予めの掲示にご協力をお願いします。



駐車可能エリア



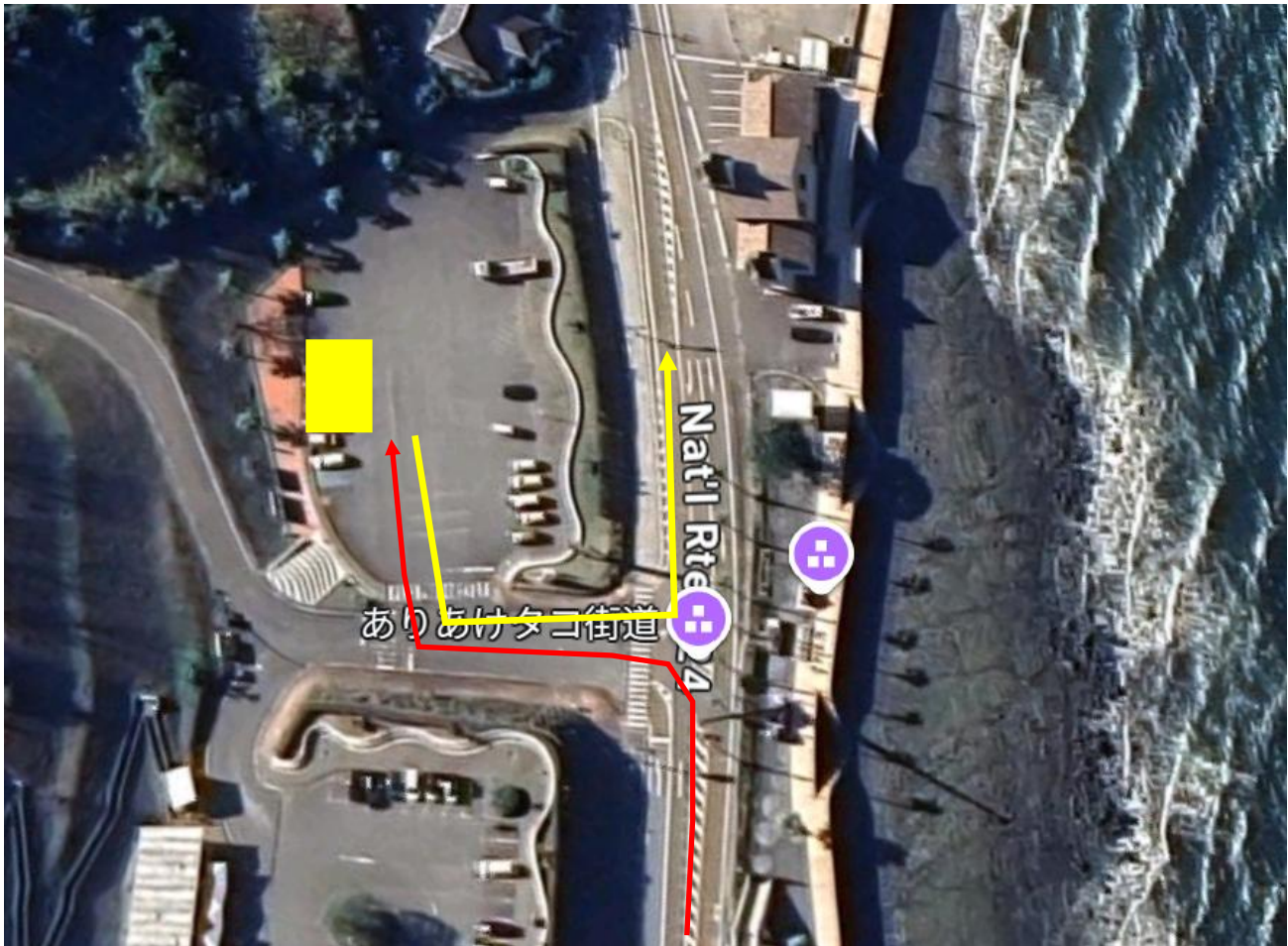
ama-ichi GRAN FONDO



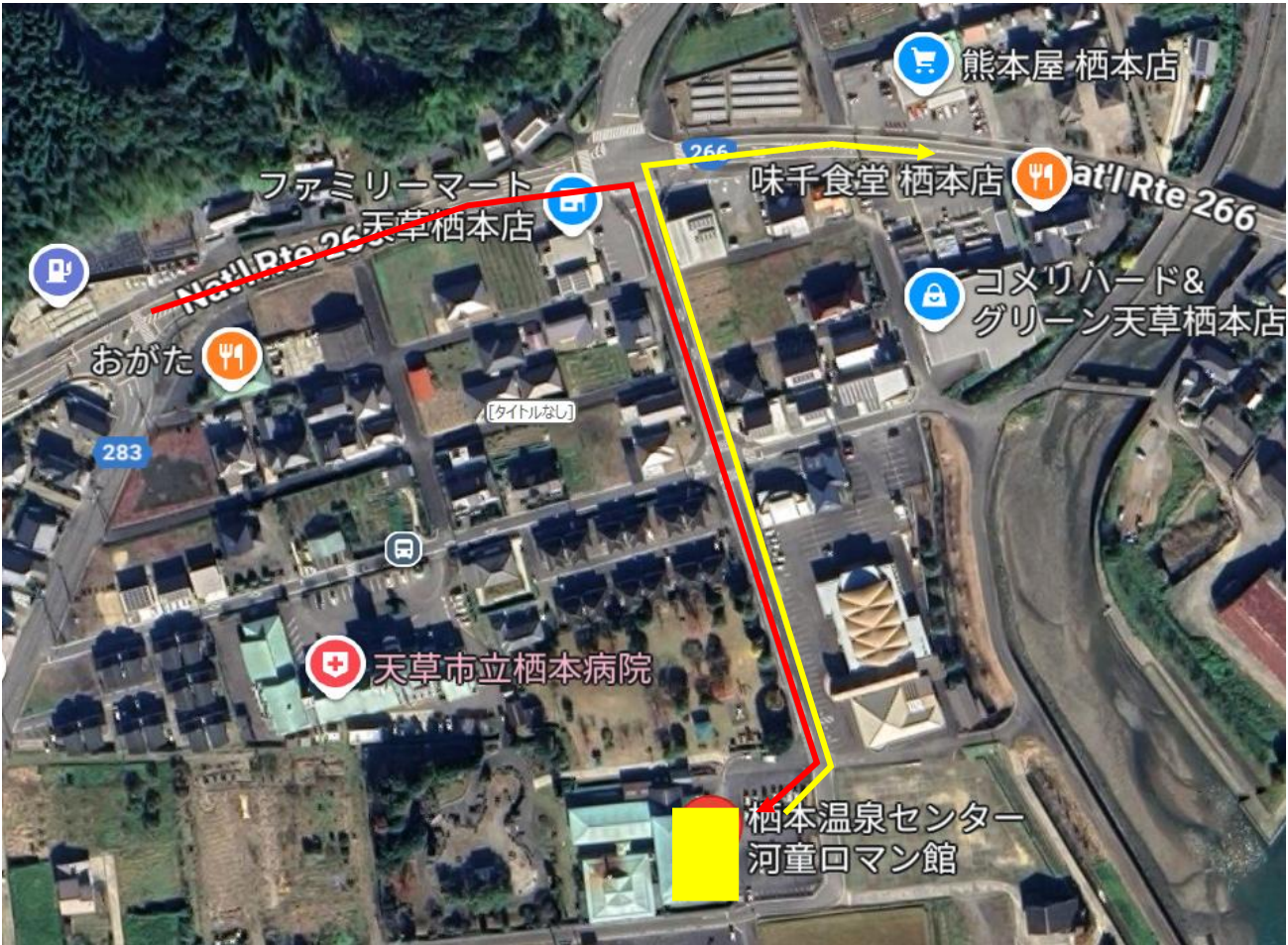
A1 松島支所 <https://maps.app.goo.gl/Vtogh3bwreb3hPrm7>



A2 リップルランド <https://maps.app.goo.gl/CGK4ecyvSoS5NwfaA>



A3 河童ロマン館 <https://maps.app.goo.gl/KRn94ntAFb6hXmQG8>



A4 大道港 <https://maps.app.goo.gl/KRn94ntAFb6hXmQG8>



【受付について】

- ・ 各会場受付にてスタッフにお名前をお伝えください。ゼッケンと補給食をお渡しします。
- ・ 参加賞に関しては、フィニッシュ後のお渡しになります。
- ・ 当日DNS（不参加）で参加賞のみ受け取る方は8:00～14:30に各受付場所でお渡しします。
※後日の郵送はいたしませんのでご容赦ください。

【ゼッケン、識別テープの装着方法】

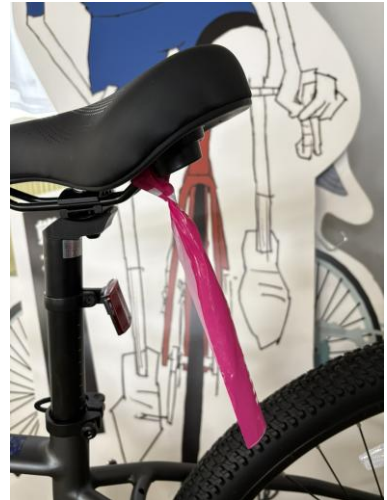
- ・ **体の前面（胸）に横向きに装着してください。**
- ・ 省資源のため**安全ピンは配布致しません**。市販のゼッケン留めやゼッケンベルト、ご自宅にある安全ピンをご活用ください。どうしても必要な方には受付会場で配布します。
- ・ スタート、フィニッシュ地点とエイドステーションではゼッケンについた計測タグで通過確認を行います。**必ずエイドステーションは通過してください。**
その上で赤色の計測マットの上を徐行また歩行で通過してください。
- ・ 識別テープに関しては、自転車サドルに結び付けるようにつけてください。

【装着方法】

ゼッケン



識別テープ

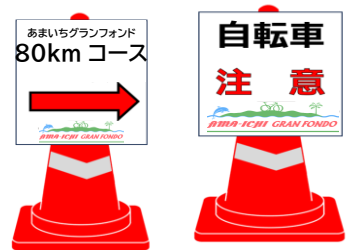


【エイドステーション（AS）】

- ・ コース上に飲料や補給食（地域特産品など）を提供するASが4箇所設置されます。
- ・ 自身でドリンクを携帯できるボトルの持参も推奨します。

【コース案内・注意喚起】

- ・ コース上、分岐点には誘導員を配置するか以下の看板を設置しています。指示に従ってください。



【ナビゲーションアプリRide with GPSのご案内】

自転車用ナビゲーションアプリRide with GPSにて大会コースや現在地、標高、距離等を確認することができます。

以下のURLよりご利用ください。

▼12/13 140 km

https://ridewithgps.com/routes/49193134?privacy_code=JL5rdINscZDws95aZjISLg4t4LPLAzar



▼12/13 80 km

https://ridewithgps.com/routes/53158940?privacy_code=bcAtgM1bmPjIpnS3DXxG6oICS7Fi1Tc0



▼12/14 80km

<https://ridewithgps.com/routes/53159183>



【自転車・装備品について】

【事前準備と装備】

1. 参加前に**必ず自転車の点検**を行ってください。特に、ブレーキ、タイヤの空気圧、変速機などに異常がないか、整備・確認をお願いするとともに、サイクルショップでの点検を推奨します。
2. ヘルメットは頭部を守る最も重要な装備です。参加の際は**安全基準（SG、JCF公認/推奨、CE等）**をクリアしたヘルメットを着用してください。前髪は帽体内に入れ、あご紐の余裕は指2本程度が入る位が適正です。
3. 動きやすく、吸湿性・速乾性に優れた服装を選んで下さい。また、急な天候変化に備えて、**ウィンドブレーカー**などの携行があると便利です。
4. ライトと反射板（リフレクター）、ベルの装着は**法律で定められています**。トンネル内や夜間走行だけでなく、日中の走行においても有効性が確認されていますので、装着をお願いします。
5. 適宜、水分とエネルギーを補給できるよう、**ボトル、補給食の携帯**をお願いします。
6. 予期せぬパンクやトラブルに備え、簡単な工具やポンプ、替チューブ、タイヤレバーなど、**必ず持参**してください。
7. ロードバイク等のスポーツ車を推奨します。（Eバイクも可）

【走行時の注意】

1. 本大会はタイムや順位を競うレースではなく、一般道路を走行するサイクリングイベントです。**各自道路交通法の交通ルールを遵守**して走行してください。
2. 交通規制を掛けておりません。安全確保の為、誘導看板や立哨員を設置しますので、誘導に従い、道路交通法を遵守して走行してください。
3. 各エイドステーションには最終到着時間を定めます。最終到着時間を超えた場合は収容車両でゴール地点までお送りします。
4. 道路は原則**左側を走行**し、前方参加者と適切な車間を空け、必ず**一列走行**を遵守してください。**並列走行、蛇行走行は禁止**します。
5. 参加者の家族等が**車で伴走**することを禁止します。
6. 規約を守らず、スタッフからの警告を受けても改善されない場合や悪質な場合は参加を取りやめていただく場合があります。
7. 事故や怪我の発生、または、それらを発見した場合は必ずスタッフ・立哨員まで緊急を要する場合は110番、119番へ連絡してください。
8. 環境保全の為、ゴミは投げ捨てず、各自で持ち帰るかスタート・ゴール地点、各エイドステーションに設置したゴミ箱に捨ててください。
9. 開催前、開催中のアルコールの摂取は禁止です。
10. **コース上にトンネルが数か所あり、照明が十分でないため、必ずライトを付けて走行してください。**

【参加者用情報共有ツール】

本大会の情報提供、参加者同士の情報交換の為のオープンチャットを開設しております。大会本部からの連絡などをここから発信しますので、ぜひご活用ください。

オープンチャット「あまいちグランフوند 参加者用」

https://line.me/ti/g2/iOIOrxGrHNyF7l4tAt4FxVAnNG5_mGhiVmSwsA?utm_source=invitation&utm_medium=link_copy&utm_campaign=default

＊本サービスは匿名で登録できます。

【自転車持ち込み可能な宿泊施設のご紹介】

<https://www.pref.kumamoto.jp/site/amakusa/126322.html>

【レンタサイクル情報】

<https://amakusa-cycle-granfondo.jp/pdf/rentalcycleinfo1.pdf>

<https://amakusa-cycle-granfondo.jp/pdf/rentalcycleinfo2.pdf>

【リタイヤ】

- ・ 車両故障等でやむを得ずリタイヤする場合は**大会本部に電話連絡**をして指示に従ってください。
- ・ 回送先は状況に応じて大会本部が判断します。
- ・ 自身と自転車の回収には待ち時間が発生します。また参加者自身と自転車を別の車両で回送する場合があります。

【傷害保険】

- ・ 大会中の転倒などによるケガや対人・対物の損害賠償は、参加料に含まれる保険の対象となります。
＜補償金額＞死亡・後遺障害：200万円 入院日額：2,500円 通院日額：1,500円
賠償責任：5,000万円
- ・ 既往症による受診は対象外です。

【大会中止の判断】

下記の事由、その他やむを得ない事由により大会の開催・継続が困難と主催者が判断した場合は、大会の中止またはコース等競技内容の変更を判断することがあります。

- ・ 気象警報発令時
- ・ コース途中における崖崩れ、落石など、安全を確保できないと判断された場合
- ・ 災害時（「九州地震速報」、「九州地震予知情報」警戒宣言発令時）
- ・ コース付近で大地震が発生した場合や、周辺地域に関わる大雨・暴風などの「気象警報」「土砂災害警戒情報」が発表された場合

中止を判断する場合は大会WEBサイトにてお知らせします。電話でのお問い合わせはご遠慮ください。

大会中に中止や競技内容の変更を判断した場合は、各エイドステーションでご案内します。大会中止の際でも、原則として参加料の返金は致しませんのでご了承ください。

▼大会WEBサイト

<https://amakusa-cycle-granfondo.jp/>

☆必読☆

安全にサイクリングする為の、自転車ハンドサイン

https://bike-plus.com/pages/hand-signals-for-cyclists?srsId=AfmBOopWd1Xg7qSQM-j8NrLT_QwRgQ2XN_SVJM4NvEqLmMjaF8YimeKi

来年4月から、自転車にも「青切符」制度が適用 熊本県Ver

<https://www.city.kumamoto.jp/kiji00367248/index.html>

【大会についてのお問合せ】
あまいちグランフوند大会事務局
株式会社LocalGain

Eメールアドレス info@local-gain.com

問合せの際には「あまいちグランフوند」の記載をお願いします。